

R 18EM

ПРОТОЧНЫЕ ВОДОГРЕЙНЫЕ КОТЛЫ С ГАЗОВЫМИ МОДУЛИРУЕМЫМИ АТМОСФЕРНЫМИ ГОРЕЛКАМИ

Мощность 480-1000 кВт



Высокоэффективные проточные водогрейные котлы разработаны для систем отопления и горячего водоснабжения жилых, административных зданий и промышленных сооружений.

Малые габариты и масса котлов при высоких значениях к.п.д.

достигаются за счет применения медных труб с оребрением, полученным методом экструзии.

Рациональная конструкция котлов R 18 позволяет быстро выполнять сборку и разборку котла, что обеспечивает простоту и удобство ремонта и обслуживания.

Атмосферные газовые горелки низкого давления с малым коэффициентом первичной эжекции воздуха обеспечивают стабильные

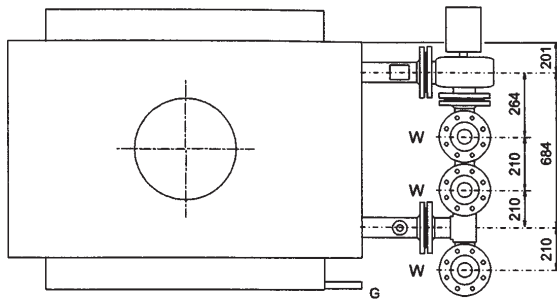
условия горения во всем диапазоне регулирования мощности котлов, от 20 до 100% с сохранением эксплуатационных характеристик и низкого уровня шума (до 25 дБА). Горелки устойчивы к снижению давления в газовых сетях и сохраняют работоспособность до давления 4 мбар (при соответствующем снижении мощности).

Тепловые потери котлов от внешнего охлаждения сведены к минимуму за счет оптимальной конструкции топочной камеры со строенной высококачественной теплоизоляцией.

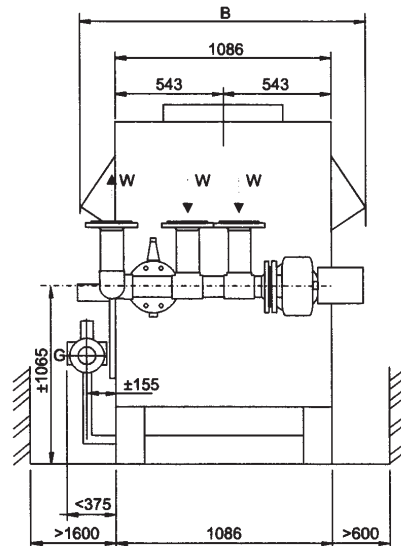
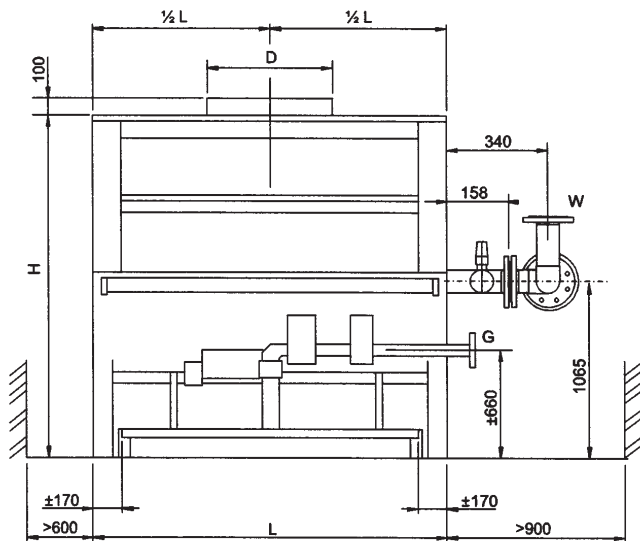
Котлы оснащены блоками автоматического управления и безопасности, а также индикаторами неисправностей.

Дополнительная комплектация системы управления :

- электронная система розжига (R18E);
- цифровая система управления с PID регулятором, упрощающим эксплуатацию котла (R18 M);
- погодозависимое регулирование, программирование режима работы, например с понижением мощности в ночное время (R18 W);
- блок каскадного управления котлами (ККМ).



Насос
 Возврат воды
 Рециркуляция
 Подача воды



Технические характеристики котлов R 18EM

Модель		132	154	180	210	244	280
Полезная мощность	кВт	481	558	649	756	875	1002
К.П.Д. при номинальной мощности	%	90,3	90,3	90,3	90,3	90,3	90,3
Расход природного газа	м³/ч	49,3	57,9	67,4	78,8	90,8	104,0
Рабочее давление газа на входе	мбар	20	20	20	20	20	20
Объем котловой воды	л	22	23,2	24,6	26,3	28,1	30,1
Максимальное рабочее давление	бар	6	6	6	6	6	6
Ø присоединения дымовой трубы (D)	мм	450	500	550	600	650	700
Присоединение газа (G)	Dn	2"	2"	2"	2"	65	65
Ø присоединения воды, прямая/обратная линии (W)	мм	80	80	80	80	80	80
Ø присоединения предохранительного клапана	Dn	1 1/4"	1 1/4"	1 1/4"	1 1/2"	1 1/2"	1 1/2"
Ø присоединения сливного клапана	Dn	1 1/2"	1 1/2"	1 1/2"	2"	2"	2"
Вес без воды	кг	620	660	705	760	820	885
Ширина (B)	мм	1430	1430	1 430	1 430	1 400	1 400
Высота (H)	мм	1795	1795	1 795	1 795	1 895	1 895
Длина (L)	мм	1461	1636	1 842	2 080	2 350	2 636