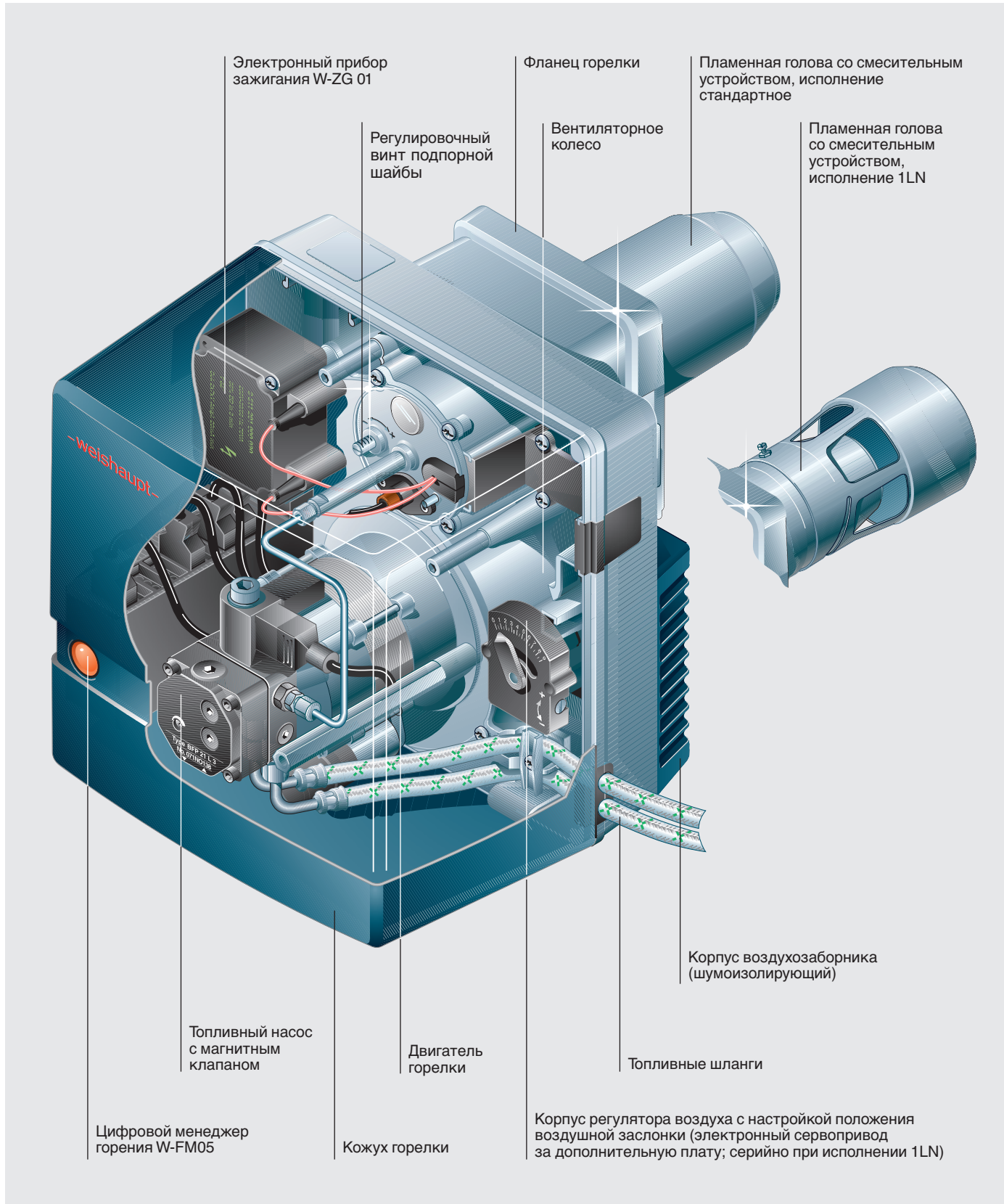


Устройство горелок WL5



Описание

Целью, которую поставил перед собой институт исследований и развития Weishaupt, является создание типоряда горелок крупносерийного производства, отличающихся выгодной ценой и высокой мощностью.

Газовые и жидкотопливные горелки типоряда W5 выпускаются на идентичной технической платформе. Они соответствуют современному уровню развития техники сжигания и выполняют все стандартные требования по безопасности, которые предъявляются к горелкам фирмы Weishaupt.

Горелки сертифицированы по системе ГОСТ РФ и разрешены к применению на территории России Ростехнадзором.

Применение

Горелки WL5-B в стандартном исполнении подходят для использования на теплогенераторах различных типов, например, без каких-либо изменений для генераторов горячего воздуха. Горелки WL5-B, исполнение 1LN особенно хорошо подходят для использования на теплогенераторах, для сжигания топлива с низкими значениями выбросов оксида азота.

Полная автоматизация

Эти горелки являются полностью автоматическими. Они обеспечивают надежную подачу тепла на отопительные и водогрейные теплогенераторы разных типов.

Виды топлива

Горелки сжигают легкое жидкое топливо с вязкостью до 6 мм²/с при 20°C.

Способ испытания

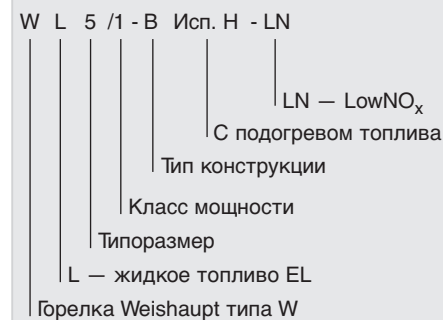
Горелки всех типов прошли испытания образца на соответствие DIN EN 267.

Горелки типа WL5-B и WL5-B-H соответствуют классу 2 по значениям выбросов вредных веществ, горелки типа WL5-B-H, исполнение 2LN соответствуют классу 3 согласно DIN EN 267. Данные горелки соответствуют нормативам ЕС.

Кроме этого, горелки типа WL5-B-H, исполнение 2LN получили следующее удостоверение о допуске к эксплуатации:

- о выполнении требований Федерального закона ФРГ о защите окружающей среды от вредных воздействий (BImSchV) 1996 года и Швейцарских норм (LRV 92).

Расшифровка обозначения



Компактная конструкция

Все детали горелки нового типа объединены в компактный единый блок.

Устройства регулирования расхода топлива и воздуха имеют наглядное и доступное расположение. Для проведения сервисных работ горелку можно подвешивать справа на фланце. Благодаря этому обеспечивается особенно удобный доступ к устройству смешивания. Легко снимающийся кожух защищает все детали и электрические элементы горелки.

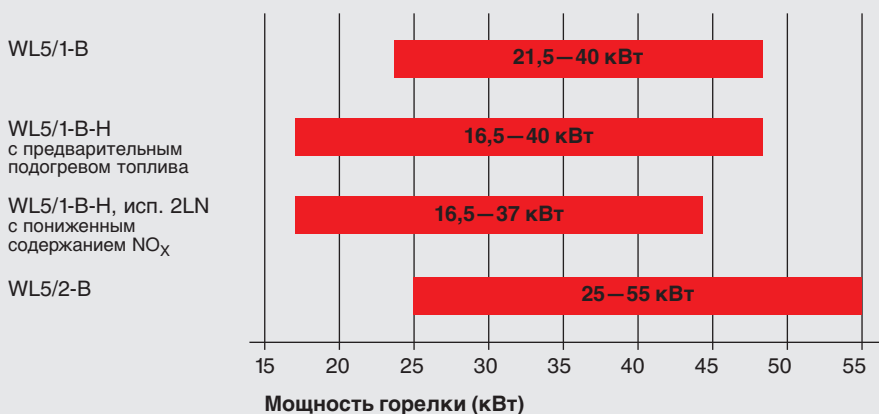


Положение горелки при техобслуживании: легкий доступ к смесительному устройству



Для чистки вентиляторного колеса и корпуса горелка просто подвешивается на навесном устройстве

Диапазон мощности горелки



Особенности горелок WL5 Технические характеристики

Идеальные значения выбросов вредных веществ

Горелки фирмы Weishaupt в исполнении с пониженным содержанием NO_x в дымовых газах (LowNO_x) не только соответствуют нормам по значениям выбросов вредных веществ (оксидов азота — NO_x), принятым законодательством, но и по всем остальным замеренным значениям показывают уникальные результаты и подчеркивают гармонию конструкции.

Уменьшение расхода топлива благодаря предварительному подогреву

Благодаря подогреву форсуночного блока при исполнении Н предварительно подогретое топливо образует в форсунке тонкую пленку, одновременно происходит уменьшение плотности топлива. Таким образом, при одинаковом давлении распыления на одной и той же форсунке фактический расход топлива сокращается. Это позволяет обеспечить надежную эксплуатацию водогрейных котлов с низкой тепловой мощностью.

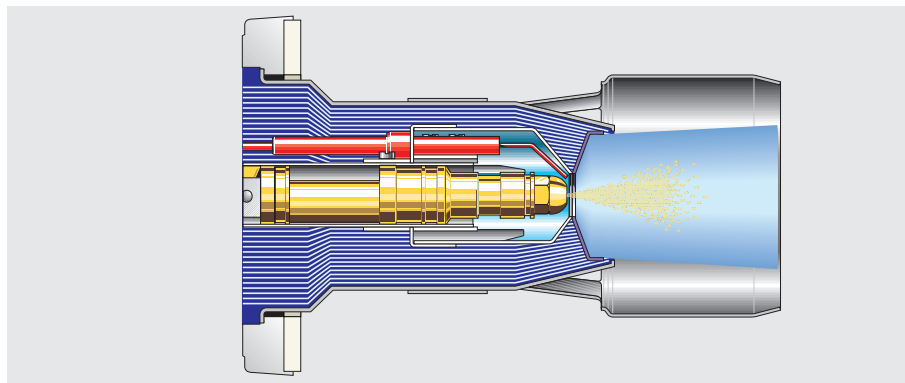
Герметичное перекрытие топлива

На горелках с подогревом форсуночного блока на фазе подогрева обеспечивается надежное перекрытие топлива. Не происходит утечки расширяющегося топлива и загрязнения пламенной головы.

Благодаря быстродействующему запорному клапану также не происходит вытекания топлива и после отключения горелки.

Электронный сервопривод воздушной заслонки

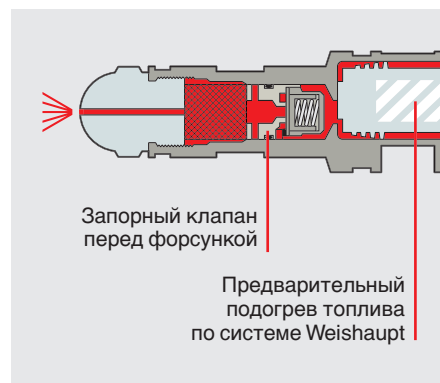
Благодаря этому исполнению, которое поставляется за отдельную плату, при остановке горелки воздушная заслонка закрывается.



Смесительное устройство — горелка типа WL5-A-H, исполнение 2LN



Сервопривод воздушной заслонки



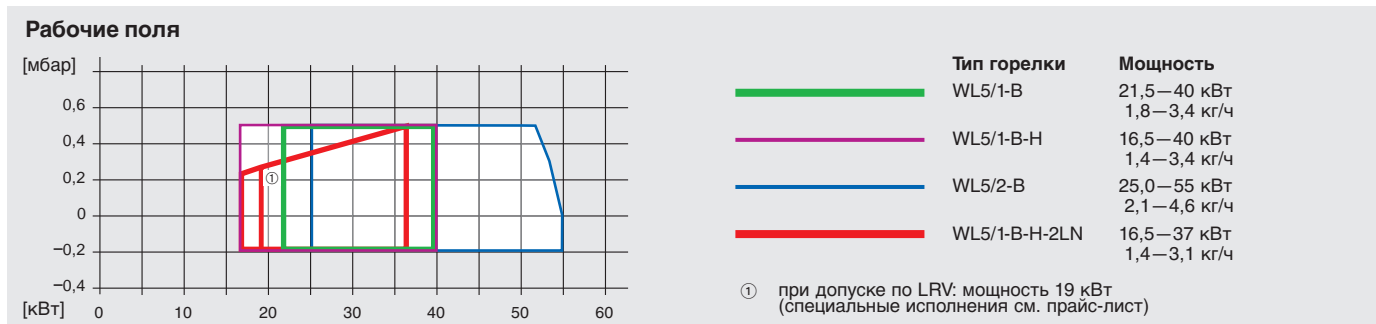
Форсуночный блок на горелке типа WL5-A-H

Технические характеристики

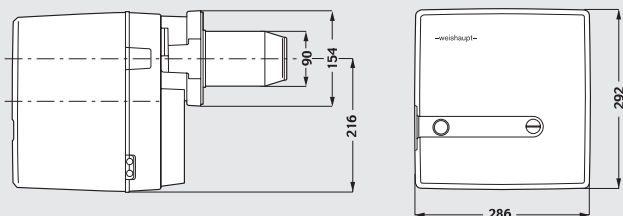
Тип горелки	Менеджер горения	Двигатель	Сервопривод	Вентиляторное колесо	Прибор зажигания	Топливный насос	Топливные шланги	Масса горелки, прибл. кг	Датчик пламени
WL5/1-B WL5/1-B-H	W-FM 05 220—240 В	ECK 02/F – 2 230 В, 50 Гц 0,075 кВт, конд. 3 мкФ	W-St 02/1 (по желанию за доп. плату)	Тип S 1 50 Гц 120 x 40	W-ZG 01	AL 30 C	DN 4 мм 1200 мм подключ. G 3/8	11 кг	Фото-резистор QRB1B
WL5/1-B-H-2LN	W-FM 05 220—240 В	ECK 02/F – 2 230 В, 50 Гц 0,075 кВт, конд. 3 мкФ	W-St 02/1	Тип S 1 50 Гц 120 x 40	W-ZG 01	BFP 21 L3 LE-S	DN 4 мм 1200 мм подключ. G 3/8	11,5 кг	Фото-резистор QRB1C
WL5/2-B	W-FM 05 220—240 В	ECK 02/F – 2 230 В, 50 Гц 0,075 кВт, конд. 3 мкФ	W-St 02/1 (по желанию за доп. плату)	Тип S 1 50 Гц 120 x 40	W-ZG 01	AL 30 C	DN 4 мм 1200 мм подключ. G 3/8	11 кг	Фото-резистор QRB1B

Рабочие поля

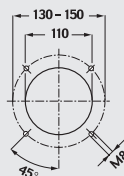
Размеры, комплектация



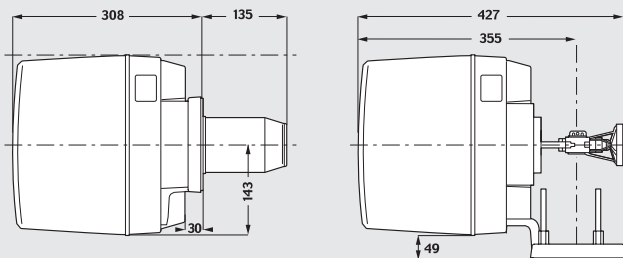
Габаритные размеры горелки типа WL5-B, WL 5-B-H и WL5/2-B, исполнение стандартное (размеры в мм)



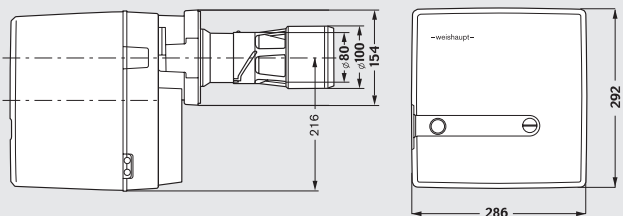
Размеры отверстий плиты горелки



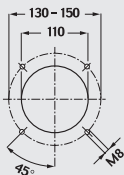
Присоединительные размеры согласно EN 226



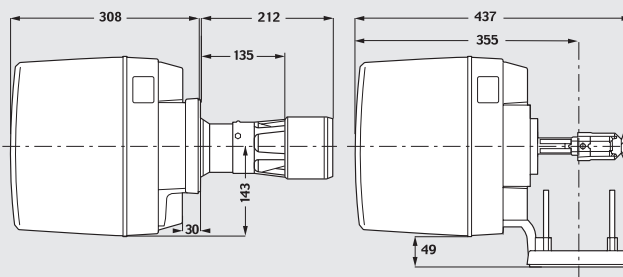
Габаритные размеры горелок типа WL5-B-H, исполнение 2LN, (размеры в мм)



Размеры отверстий плиты горелки



Присоединительные размеры согласно EN 226



Комплектация горелок типа WL5-B и WL5/2-B:

- горелка со звукоизолированным корпусом воздухозаборника
- крышка корпуса с двигателем горелки, топливным насосом и вентиляторным колесом
- фланец горелки с навесным устройством, крепежными винтами и фланцевым уплотнением
- корпус регулятора воздуха без сервопривода с ручной настройкой воздушной заслонки (сервопривод для управления воздушной заслонкой по желанию за доп. плату)
- шток форсунки с подпорной шайбой и электродом зажигания
- форсуночный блок с вставкой No-Air для быстрого удаления воздуха из форсунки
- пламенная голова
- электронный прибор зажигания W-ZG01 с помехозащищенными кабелями зажигания
- менеджер горения с микропроцессорным управлением тип W-FM 05 с интегрированной присоединительной консолью и 7-полюсным присоединительным штекером, подключаемым информационная шины eBus
- защитный кожух
- топливные шланги

Дополнительные элементы горелок WL5-B-H:

- форсуночный блок с предварительным подогревом топлива и быстрым перекрытием топлива на форсунке
- топливный насос BFP 21 L3 LE-S со встроенным перепускным клапаном

Дополнительные элементы горелок WL5-B-H, исполнение 2LN:

- форсуночный блок с предварительным подогревом топлива и быстрым перекрытием топлива на форсунке
- смешительное устройство обеспечивающее понижение содержания вредных веществ в дымовых газах (LowNO_x)
- сервопривод W-St 2/01 для полностью автоматизированного управления воздушной заслонкой
- топливный насос BFP 21 L3 LE-S со встроенным перепускным клапаном