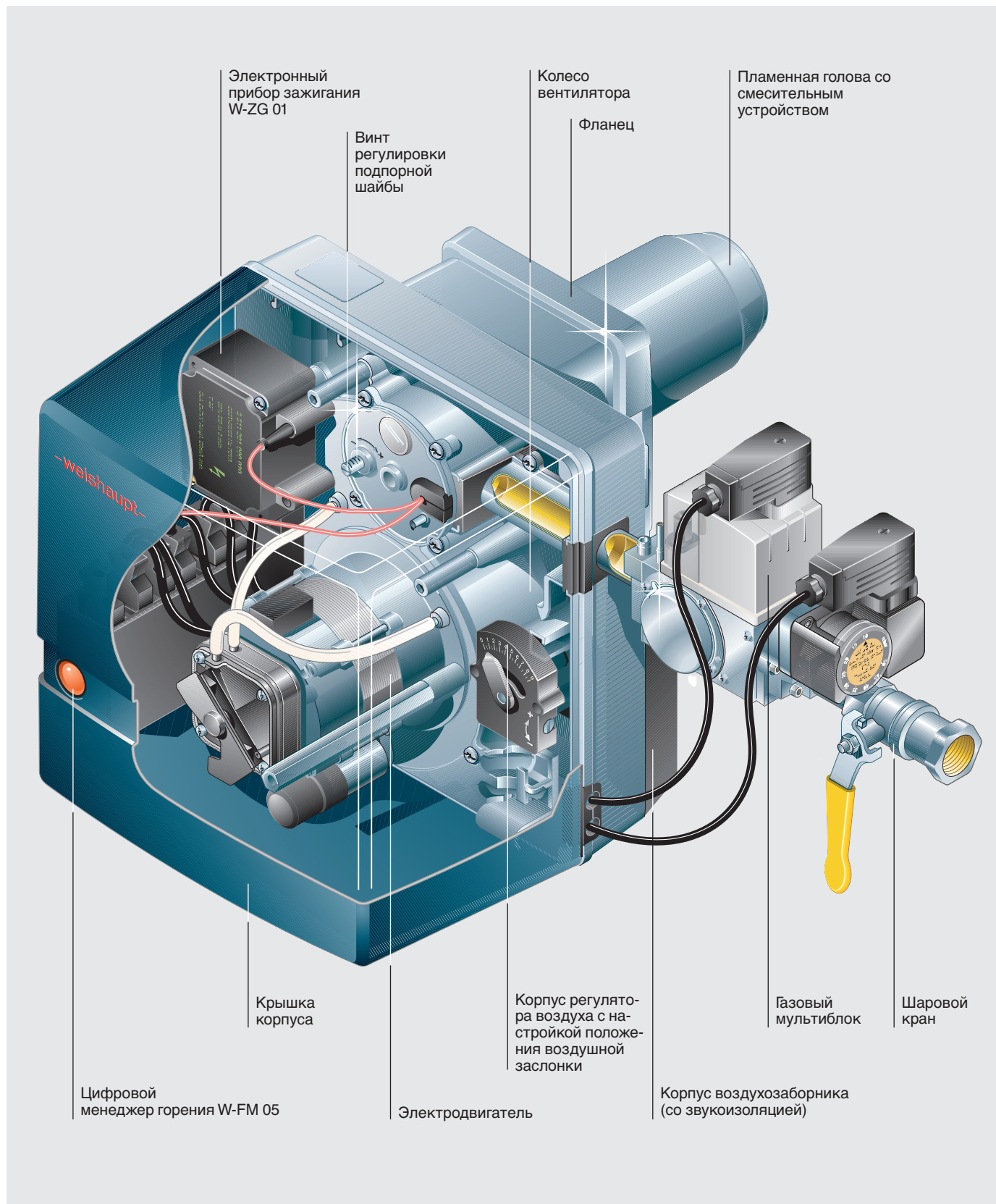


Устройство газовых горелок WG5



Описание

Модель горелок Weishaupt W5 является одной из важнейших разработок центра исследований и проектирования газовых и жидкотопливных горелок фирмы Weishaupt. Целью было создание недорогого, но мощного типа горелок, производимых крупными партиями.

Горелки сертифицированы по системе ГОСТ РФ и разрешены к применению на территории России Ростехнадзором.

Принцип будущего

Надежно, экономично и недорого: миллионный успех компактных горелок Weishaupt – результат четкой ориентации на качество и клиента. Техника развивалась и модернизировалась в течение десятилетий. Современные методы производства и тщательный конечный контроль всей продукции обеспечивают знаменитое качество Weishaupt, эксплуатационную надежность и длительный срок службы.

Проверенное качество

Все горелки прошли проверку на независимом испытательном стенде и отвечают требованиям следующих норм и европейских нормативов:

- EN 676
- по газовым приборам 90/396/EWG
- по машиностроению 98/37/EG
- по электромагнитной совместимости 89/336/ EWG
- по низкому напряжению 73/23/ EWG
- по КПД 92/42/ EWG
- по приборам под давлением 97/23/ EG

Защита окружающей среды с самого начала цикла производства

Все газовые горелки Weishaupt являются горелками с низкими выбросами NOx. При помощи особой конструкции смесительного устройства достигается интенсивная рециркуляция дымовых газов. Этот метод позволяет получать отличные показатели по эмиссиям.

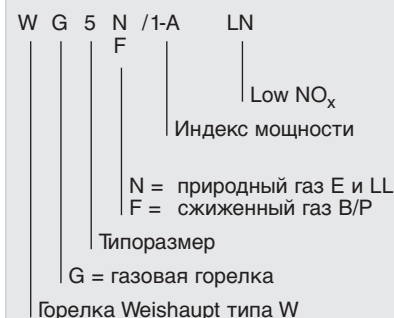
Цифровой менеджмент горения для безопасности и комфорта

Все горелки типоряда W серийно оснащены цифровым менеджером горения. Всеми функциями горелки управляют высокоэффективные микропроцессоры. Вывод: горелки Weishaupt типоряда W являются удобными в обращении, точными и надежными. Приятным побочным эффектом является особо выгодное соотношение цены и качества продукции. Цифровой менеджмент горения в будущем предоставит возможность связи с другими системами через шину eBus. Таким образом специалист может контролировать процесс работы и проводить диагностику системы при неисправностях.

Превосходный сервис

Weishaupt поддерживает мощную сеть сбыта и сервисного обслуживания. Техническая сервисная служба работает круглые сутки. Самые современные возможности обучения и повышения квалификации на фирме Weishaupt гарантируют высокий уровень профессионализма специалистов.

Расшифровка обозначений

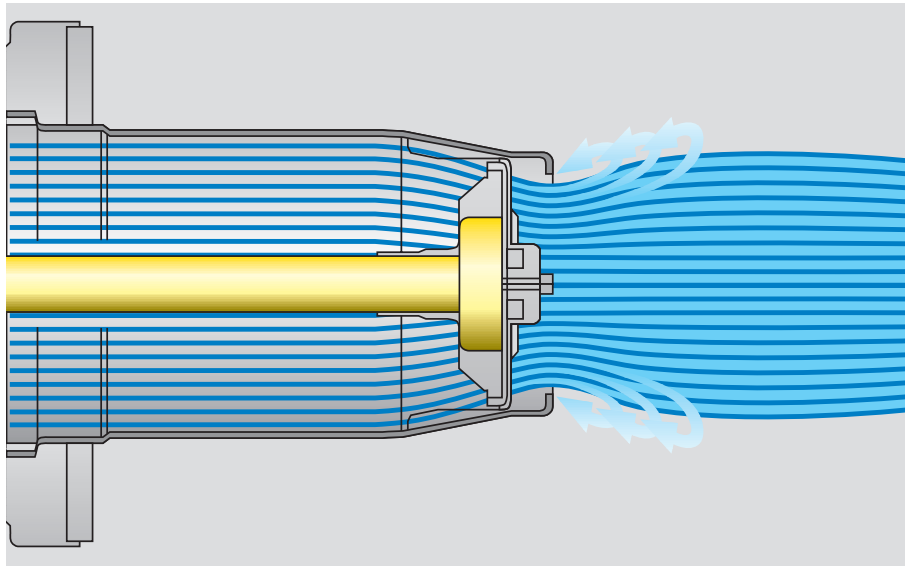


Благодаря удобной компоновке горелки ее обслуживание и проведение сервисных работ становится чрезвычайно легким.



Неисправности и сбои в работе выводятся на дисплей при помощи светодиодной индикации.

Компактная горелка WG5



Смесительное устройство — тип WG5 N/1-A, исполнение LN (LowNO_x)

Удобство конструкции

Сняв крышку горелки, сразу убеждаешься в ее надежности. Все компоненты легко доступны, электрические штекерные соединения невозможно перепутать. Соответственно, все компоненты горелки легко доступны при проведении сервисных работ. Техника вызывает доверие, так как она является типичной техникой Weishaupt.

Воздухозаборник с шумоизоляцией

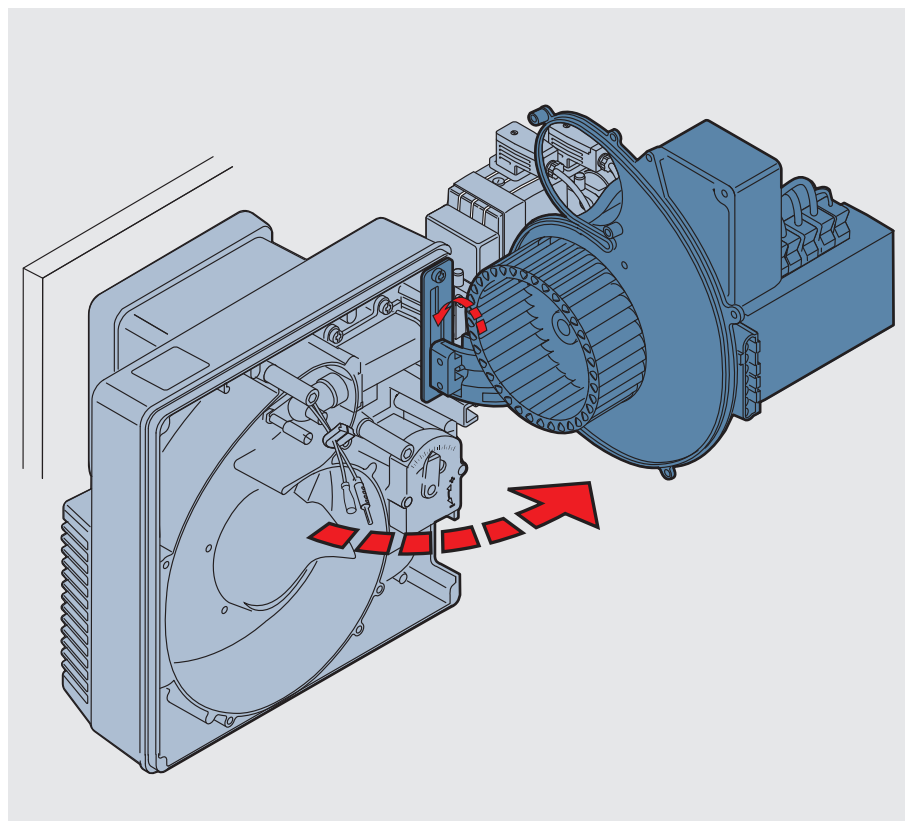
Радиальная компоновка вентилятора выполняет дополнительно роль изолятора шума. Горелка работает таким образом особенно тихо.

Воздушная заслонка с электронным управлением

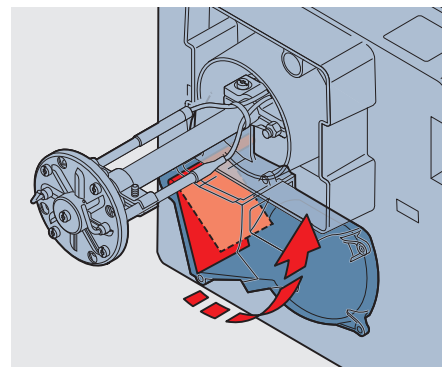
Воздушная заслонка при отключении горелки герметично закрывается и препятствует охлаждению камеры сгорания.

Сервисное положение

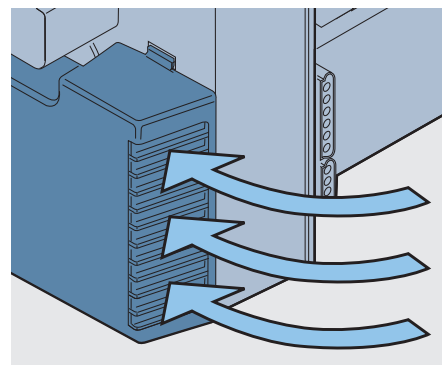
При помощи специальных крепежных устройств горелку можно перевести в сервисное положение. Работы на смесительном устройстве проводить легко и удобно.



Горелка в сервисном положении: свободный доступ к вентиляторному колесу



Воздушная заслонка с электронным управлением



Шумоизолирующий воздухозаборник

Технические характеристики горелок WG5

Рабочие поля

Размеры, расположение арматуры

Технические характеристики

Тип горелки	Менеджер горения	Электродвигатель	Сервопривод	Колесо вентилятора	Прибор зажигания	Газовый мультиблок, тип	Масса прикл., кг	Датчик пламени
WG 5/1-A	W-FM 05 220–240 В	ECK 02/F – 2/1 230 В, 50 Гц 0,04 кВт, конд. 2 мкФ	W-St 02/1 (по желанию, с увеличением цены)	Тип S 1 50 Гц 120 x 43	W-ZG 01	W-MF055 R 1/2"	12	Ионизация

Рабочие поля газовой горелки WG5.../1-A



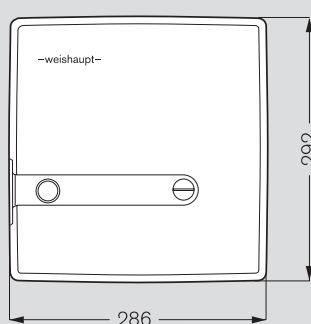
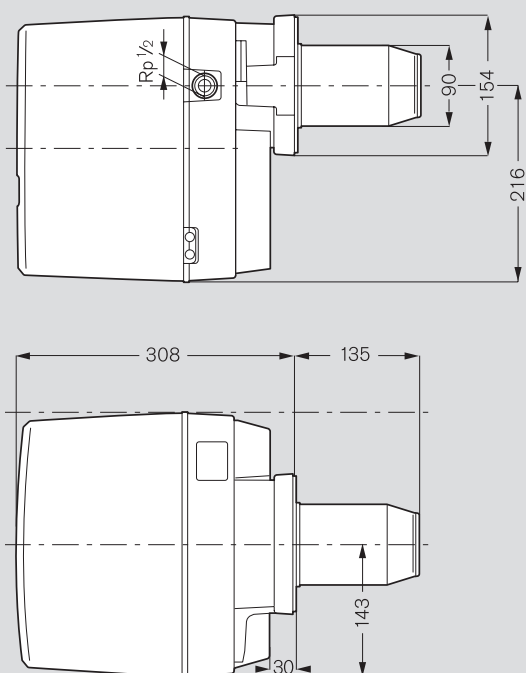
Значения мощности в зависимости от давления в камере сгорания соответствуют максимальным значениям согласно EN 676, измеренным на испытательных стендах.

Все значения мощности приведены относительно уровня моря. В зависимости от высоты места установки мощность уменьшается примерно на 1% на каждые 100 м над уровнем моря.

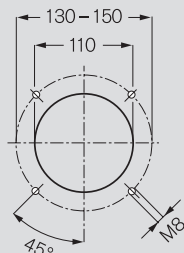
Зависимость мощности от входного давления газа (на работающей горелке)

Давление газа, мбар	15–50	13	10
Тепловая мощность горелки, кВт	50	46	40

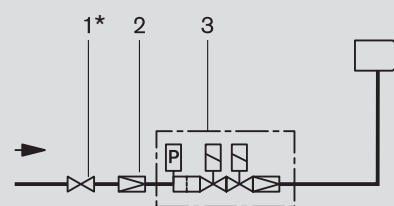
Размеры горелки (мм)



Размеры отверстий монтажной плиты



Расположение арматуры при давлении подключения до 300 мбар



Обозначения

- 1 Шаровый кран (специальное исполнение с термозатвором)
- 2 Регулятор давления FRS* (при давлении подключения от 50 до 300 мбар)
- 3 Многофункциональный газовый мультиблок состоит из:
 - 2 магнитных клапанов класса А
 - Встроенного регулятора давления газа
 - Фильтра-грязевика
 - Реле давления газа

* за дополнительную стоимость